

SOCIĀLAIS ATBALSTS ĀRKĀRTĒJĀS SITUĀCIJAS LAIKĀ

PABALSTI



Pabalstu krīzes situācijā pašvaldība piešķir tiem, kuri nevar nodrošināt savas pamatvajadzības



Pabalsta krīzes situācijā saņēmējiem – 50 EUR par katru aprūpē esošu bērnu līdz 18 gadu vecumam



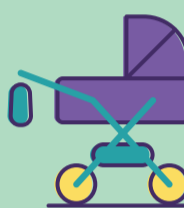
Dīkstāves pabalsta un dīkstāves palīdzības pabalsta zemākais sliekšnis ir 180 EUR



Dīkstāves pabalsta un dīkstāves palīdzības pabalsta saņēmējiem – 50 EUR par katru apgādībā esošu bērnu līdz 24 gadu vecumam



Darba ņēmēji un pašnodarbinātie, kuri vienlaikus ir asistenta pakalpojuma sniedzēji, var pretendēt uz dīkstāves pabalstu



Pagarināta vecāku pabalstu izmaksa tiem, kas krīzes dēļ nevar atgriezties darbā (no 2020. gada 12. marta)

CILVĒKIEM AR INVALIDITĀTI



Uz pusgadu automātiski pagarina iepriekš pieņemtos lēmumus par invaliditāti, ja nav iesniegti dokumenti. Ja var iesniegt dokumentus – lēmumu pieņem parastajā kārtībā



Cilvēkiem ar invaliditāti iespējams saņemt asistenta pakalpojumu arī ārkārtējās situācijas laikā

BEZDARBNIEKIEM



Bezdarbnieka palīdzības pabalsts 180 EUR 4 mēnešus pēc pabalsta termiņa beigām



Bezdarbniekus var iesaistīt algotajos pagaidu sabiedriskajos darbos. To īsteno Nodarbinātības valsts aģentūra sadarbībā ar pašvaldībām



Bezdarbnieks var uz laiku līdz 4 mēnešiem kļūt par nodarbināto, piemēram, lai strādātu sezonas darbu, nezaudējot bezdarbnieka statusu

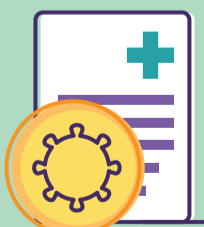


Bezdarbnieka pabalstu var saņemt darba ņēmēji, kas zaudējuši algotu darbu, bet paralēli ir mikrouzņēmuma īpašnieki bez apgrozījuma vai pašnodarbinātie bez ienākumiem

PAPILDU



Atbilstību **trūcīgas vai maznodrošinātas ģimenes (personas) statusam** automātiski pagarina uz ārkārtējās situācijas laiku un vienu mēnesi pēc tās



Valsts apmaksā slimības lapas no otrās dienas ar Covid-19 saistītajos gadījumos



Labklājības ministrija